

# ZİRVE KALIP

Temelden Zirveye Yükselen Değer

[zirvekalip.net](http://zirvekalip.net)  
[zirvekalipmakinagmail.com](mailto:zirvekalipmakinagmail.com)







## ÇÖZÜM ORTAĞINIZ...

YOUR SOLUTION PARTNER...  
... شريك الحل الخاص بك ...

Zirve Kalıp İnşaat Çelik Kalıpları Alanında Faaliyet Göstermektedir. Uzmanlık Alanı İnşaat Çelik Kalıpları Projelendirmesi Ve Üretimidir. Firmamız Personeli Günümüze Gelineye Kadar Bir Çok Özel Projeye Yönelik Kalıp Çözümleri Üretmiş Ve Uygulamaya Geçirmiştir. Zirve Kalıp , Her Türü Çelik Kalıp Üretiminde Deneyimli Ve Uzman Kadrosuyla Zamanında, Kaliteli Ve Güvenli Üretim Anlayışını Kendisine Prensip Edinmiş Olarak Faaliyetlerine Devam Etmektedir.

Zirve Kalıp operates in the field of Construction Steel Molds. His Area of Expertise is Construction Steel Molds Projecting and Production. Our Company's Personnel Until Today It has produced and implemented mold solutions for many special projects. Zirve Kalıp, With its Experienced and Expert Staff in All Kinds of Steel Mold Production, Timely, Quality and Safe Production It continues its activities with its understanding as its principle.

في مجال قوالب البناء الفولاذية. سنزخب دصشرحتمعمل شركة مجال خبرته هو تخطيط وإنتاج قوالب الصلب الإنشائية. موظفوشركتنا حتى اليوم لقد أنتجت ونفذت حلول قوالب للعديد من المشاريع الخاصة. مع طاقمها من ذوي الخبرة والخبراء في جميع أنواع إنتاج قوالب الصلب ، في الوقت المناسب ، الجودة والإنتاج الآمن ، سنزخب دصشرح تواصل أنشطتها مع فهمها كمبدأ لها.







### TÜNEL KALIP SİSTEMLERİ

- Temel Kalıp
- Elle Taşınabilir Çok Amaçlı Perde Kalıpları
- Parapet Kalıpları
- Prefabrik Beton Eleman Kalıpları
- Sahanlık Ve Merdiven Kalıpları
- Ankraj Elemanları

### DİŞ CEPHE KALIPLARI

- Vinç Taşınabilir Tırmanır Kalıplar
- Elle Taşınabilir Çok Amaçlı Kalıplar

### KOLON KALIPLARI

- Köşeli Kalıplar, kesit Ölçüleri Ayarlanabilir.
- Dairesel Ve Eliptik Kalıplar

### AÇ KAPA TİPİ TÜNEL KALIPLARI

### KÖPRÜ KİRİŞİ KALIPLARI

- Ön Germeli Köprü Kiriş Kalıpları

### SANAYİ YAPILARI PREFABRİK KALIPLARI

### İSKELE SİSTEMLERİ

### 2.EL TÜNEL KALIP ONARIMI

### TUNNEL MOLD SYSTEMS

- Basic Mold
- Hand Portable Multi-Purpose Curtain Molds
- Parapet Molds
- Precast Concrete Element Molds
- Landing And Stair Moldings
- Anchor Elements

### EXTERIOR MOLDS

- Crane Portable Climbing Formworks
- Handheld Multi-Purpose Molds

### COLUMN MOLDS

- Angular Molds, Section Dimensions Can Be Adjusted.
- Circular And Elliptical Patterns

### OPEN CLOSE TYPE TUNNEL MOLDS

### BRIDGE BEAM MOLDS

- Prestressed Bridge Beam Formworks

### INDUSTRIAL BUILDINGS PREFABRICATED MOLDS

### SCAFFOLDING SYSTEMS

### 2nd TUNNEL MOLD REPAIR

### أنظمة القوالب النفقية

- القالب الأساسي
- قوالب ستائر متعددة الأغراض محمولة يدويًا
- قوالب الحاجز
- قوالب عنصر الخرسانة سابقة الصب
- قوالب الهبوط والدرج
- عناصر المرسة

### قوالب خارجية

- صندوق تسلق محمولة على الرافعة
- قوالب يدوية متعددة الأغراض

### قوالب العمود

- القوالب الزاوية ، يمكن تعديل أبعاد المقطع.
- الأنماط الدائرية والبيضاوية

### فتح إغلاق نوع نفق القوالب

### قوالب شعاع الجسر

- قوالب شعاع جسر الإجهاد سابقة الإجهاد

### قوالب المباني الصناعية الجاهزة

### أنظمة السقالات

- اثنين . تصلح قالب النفق اليدوي

Tünel Kalıp Sistemi Perde Ve Döşeme Betonunun Aynı Anda Dökülmesini Sağlayan Ve Beton Gören Yüzeylerin saç Olarak İmal Edildiği Bir Çelik Kalp Sistemidir. Ayrıca Tünel Kalıp Sistemi Kullanım Koşullarına Bağlı Olmak Üzere 500 Defa Beton Dökümü Yaolabilen, kalıp Maliyetlerinin Minimuma Çekildiği, Kullanılan İskele Sistemleri Sayesinde İşçi Güvenliği'nin Maksimuma Çıktığı, Her Gün Bir Beton Dökümünün Yapılabildiği Bir Sistemdir.

Tünel Kalıp Sistemi Monolitik Yapıya Sahip Olan Konut, Hastane , Cezaevi Ve Yurt Tipi Binaların Üretimlerinde Kullanılmaktadır. Bu Sistem Sayesinde Yapının Büyüklüğüne Bağlı Olarak İki Günde Bir Yada Her Gün Bir Kat Beton Dökülebilmektedir. Tünel Kalıp Sistemi İle Üretilen Yapılar Ekonomik , Depreme Dayanıklı, İmalat Hatalarının Çok Aza İndirildiği, İnce Yapı İşçiliği Maliyetinin Çok Azaltıldığı Yapılardır.

Tunnel Formwork System Allows the Shear and Floor Concrete to be Poured Simultaneously and the Concrete Surfaces are Manufactured as Sheets It is a Steel Heart System. In addition, depending on the conditions of use of the Tunnel Formwork System, it is possible to pour 500 times concrete, One Concrete Every Day, Costs are Minimized, Worker Safety is Maximized Thanks to the Scaffolding Systems Used, It is a system that can be cast.

Tunnel Formwork System is Used in the Production of Housing, Hospital, Prison and Dormitory Type Buildings with Monolithic Structure. It Thanks to the system, one layer of concrete can be poured once every two days or every day, depending on the size of the building. Tunnel Formwork System The Structures Produced with are Economical, Earthquake Resistant, Manufacturing Errors are Minimized, Fine Construction Labor Costs are Decreased Much They are structures.

ذخیر آ زخب زخسخت یخس سسدرضدضصه سدشس! سسشدا دج سسخرذخت سسدرضسأ خسسا سضا سسصسسشدا سدشسأ دج دخسدت سدشسث سزخب زدسصت سزخب ، سدزخسوخ صسصسأ سسشدا خدأ ۵۰۰ دسدرج زسخت زإا خسخرزصشسب سسخرزصب سدشسث سزخب زدسصت خسشضا . شسسدشسث سزخب زرزدا شا سسشدا شا سصل شدل ، دشزأ خصسشزخته سسبذسددصل! خس: دخسشذخت شدسشسث دززش: سسخرزصب ، ذخزردأ خصسسست سسشدرشذزخته شسسدشسث شا ذخزخسوخ صسصسصسأ

یستخمد نظام قوالب الأنفاق في إنتاج المباني السكنية والمستشفيات والسجون والمهاجع ذات الهيكل الأحادي. هو - هي بفضل النظام ، يمكن صب طبقة واحدة من الخرسانة مرة كل يومين أو كل يوم ، حسب حجم المبنى. نظام صب الأنفاق الهياكل التي يتم إنتاجها اقتصادية ، ومقاومة للزلازل ، وأخطاء التصنيع يتم تقليلها إلى الحد الأدنى ، وتكاليف عمال البناء الدقيقة تنخفض كثيراً إنها هياكل.





## NEDEN TÜNEL KALIP SİSTEMİ? Ekonomiktir.

- Bir Takım Kalıp İle Aynı Projede 500 Defa Döküm Yapılabilmektedir.
- Benzer Başka Projelere,yeni Yapılacak Kalıp İlavesi Ve Eski Kalıp Ların Onarılması İle Düşük Maliyetle Uyum Sağlayabilmektedir.
- Az Sayıdaki Yüksek Vasıflı Ustabaşı,yardımcıları Ve Düz İşleri İle Gerçekleştirilebildiğinden ,işçilik Maliyetlerinde Önemli Tasarruflar Sağlanmaktadır.
- İnşaat Yapım Süresini Çok Hızlandırdığı İçin,klasik Sistemlere Kıyasla Kullanılan Yapım Sermayesinin Finansman Maliyeti Önemli Oranda Düşmektedir.
- Kalıp İş Bitiminde Veya Kullanılmayacak Kadar Eskidiğinde Hala Satılabilir Bir Ekonomik Değer Taşımaktadır.

## HIZLI VE GÜVENLİDİR...

- Yüklencin Günlük Periyoda Bir Dökümden Perde Ve Döşeme Betonlarını Döktüğü Bir Kalıp Sistemidir. Böylece Bir Takım Kalıpla Her Gün Bir Kat Üretilir.
- Statik Projenin Gerekirdiği Açıklıklara Kadar Döküm Yapılabilir. 1,5. İle 6,5 m Aralığındaki Açıklıklarda Kolayca Çalışabilmektedir.
- Depreme Karşı Dayanıklılığı Bilinen En Güvenli Sistemdir. Bu Özelliği 1999 Ağustos Marmara Depreminde Bir Kez Daha Kanıtlanmıştır. Aynı Şekilde Şiddetli Rüzgar Ve Fırtınalara Karşı En Güvenli Yapı Sistemidir.
- Kalıbı Tamamlayan İskele Sistemlerini Şantiyede Eksiksiz Uygulanması Halinde İş Güvenliği Konusunda Son Derece Başarılı Neticeler Alınmaktadır.
- Yangına Karşı Mukavemettir.

## KOLAY UYGULANIR...

- İyi Planlanmış Bir Organizasyon İle Fabrikadaki Bant Sisteminin Şantiyede Uygulanmasını Sağlar.
- Elektrik Ve Sıhhi Tesisat İşlerinin Tatbikatında Da Kolaylık Göstermektedir.
- Başta Konut Olmak Üzere Otel,öğrenci Yurdu,ha-pishane,kışla Ve Döküm Tekrarı Kalıp Maliyetini Ucuzlatacak Her Türlü Binalarda Kullanılabilir.
- Küçük Hasarlanmalarda Kaynak İş Yapabilen Ustalar Tarafından Onarılabilir.

## YÜKSEK KALİTE SAĞLAR...

- Projenin Doğru Tatbik Edilmesini Ve Başladığı Kalitede Bitirilmesini Sağlar.
- Üst Katlarda Perde Betonu Daha İnce Dökülerek 40 Kat Yüksekliğinde Binalar Yapmak Mümkündür.
- Üretim Sırasında Ölçü Hataları Yok Sayılacak Kadar Az Olduğundan Prekast Cephe Duvarı Ve Hazır Panel İç Duvar Uygulamalarına Kolaylık Sağlamaktadır.
- Kalıp Yüzeylerinden Çok Düzgün Beton Satırlar Elde Edildiğinden Beton Sonrası Sıva Yapılmadığı Gibi Diğer Kağıt Kaplama Ve Boya İşlemleri Çok Kolay Uygulanmaktadır Ve Bu İşlemler Minimum Maliyetler İle Gerçekleştirilmektedir.

## ÇEVRECİDİR...

- Ahşap Kullanılmaması Nedeniyle Çerçeve Olan Olumlu Katkıları Bilinmektedir.
- Isıtma Ve Havalandırma Giderlei Konvansiyonel Yapılara Göre Daha Azdır.

## WHY TUNNEL MOLD SYSTEM? It is economical.

- Casting 500 Times in the Same Project with a Set of Molds It can be done.
- New Mold Addition to Other Similar Projects Low Cost by Repairing Si and Old Molds It can adapt.
- Few Highly Qualified Foremen, assistants And since it can be accomplished with plain works, workmanship Provides Significant Savings in Costs.
- Classical, as it speeds up the construction construction time. Construction Capital Used Compared to Systems Financing Cost Decreases Significantly.
- At the End of the Mold Work Or Until It Cannot Be Used Still a Sellable Economic Value When Obsolete It carries.

## FAST AND SAFE...

- The Contractor's Daily Period A Mold System Pouring De Ve Slab Concrete It is clean. So One Layer Every Day With One Set of Molds It can be produced.
- Up to the Clarifications Required by the Static Project Can Be Made. 1.5. Span from 6.5 m to Can Work Easily.
- The Safest Known for Earthquake Resistance It is the system. This Feature 1999 August Marmara It has been proven once again in the earthquake. same Against Strong Winds And Storms It is the Safest Building System.
- Scaffolding Systems Complementing the Formwork at the Construction Site Occupational Safety Issues in Complete Implementation Extremely Successful Results Are Obtained.
- It is resistant to fire.

## EASY TO APPLY...

- With a Well Planned Organization, in the Factory It provides the application of the tape system at the construction site.
- Also in the Application of Electrical and Plumbing Works Shows Convenience.
- Hotel, student dormitory, ha-Pitcher, Barracks And Casting Repeat Mold Cost It can be used in all kinds of buildings to make it cheaper. He is studying.
- Able to Perform Welding Work in Minor Damages Repairable by Masters.

## PROVIDES HIGH QUALITY...

- Correct Implementation and Starting of the Project Provides Liteed Finish.
- By Pouring the Curtain Concrete Thinner on the Upper Floors It is possible to construct buildings with a height of 40 floors.
- Ignoring Measurement Errors During Production Precast Facade Wall And Ready Panel Provides Convenience to Interior Wall Applications.
- Very Smooth Concrete Surfaces Are Obtained From Mold Surfaces Since it is not plastered after concrete, other Paper Coating And Paint Processes Are Very Easy To Apply And These Transactions Are Performed With Minimum Costs being pulled.

## ENVIRONMENTAL

- Due to Not Using Wood Its Positive Contributions Are Known.
- Conventional Heating and Ventilation Expenses Less Than Structures.

## لماذا نظام القوالب النفقية؟ إنه اقتصادي.

إرسال ٥٠٠ مرة في نفس المشروع مجموعة من القوالب يمكن إنجازها.

إضافة قالب جديد لمشاريع أخرى مماثلة تكلفة منخفضة عن طريق إصلاح السيل والقوالب القديمة يمكن أن تتكيف.

قلة من رؤساء العمال والمساعدین المؤهلین تأهیلًا عالیًا وبما أنه يمكن إنجاز الأعمال البسيطة والصنعة يوفّر وفورات كبيرة في التكاليف.

كلاسيكي ، لأنه يسرع وقت البناء. رأس المال الإنشائي المستخدم مقارنة بالأنظمة تكلفة التمويل تنخفض بشكل كبير.

في نهاية عمل القالب أو حتى لا يمكن استخدامه لا تزال قيمة اقتصادية قابلة للبيع عندما غفا عليها الزمن أنه يحمل.

## سريع وآمن ...

الفترة اليومية للمقاول نظام قوالب لصب الخرسانة والبلاطة إنه نظيف. طبقة واحدة كل يوم مع مجموعة واحدة من القوالب يمكن إنتاجها.

حتى التوضيحات التي يتطلبها المشروع الثابت يمكن أن يصنع. 1,5 تمتد من 6,5 متر إلى يمكن أن تعمل بسهولة.

الأكثر أمانًا في مقاومة الزلازل إنه النظام. هذه الميزة 1999 أغسطس مرمرة لقد ثبت مرة أخرى في الزلازل. نفس ضد الرياح القوية والعواصف إنه أسلم نظام بناء.

أنظمة السقالات المكملة للقوالب في اكمال مشكلات السلامة المهنية في موقع البناء يتم الحصول على نتائج ناجحة للغاية للتنفيذ.

إنه مقاوم للحريق.

## سهولة التطبيق...

مع منظمة جيدة التخطيط ، في المصنع يوفّر تطبيق نظام الشريط على موقع البناء.

أيضا في تطبيق الأعمال الكهربائية والسباكة يظهر الراحة.

فندق ، عنبر للطلاب ، هكتار تكلفة إعادة تشكيل القاذف والتكاثف والصب يمكن استخدامه في جميع أنواع المباني لجعلها أرخص. هو يدرس.

قادرة على أداء أعمال اللحام في أضرار طفيفة للإصلاح بواسطة الماجستير.

## يوفر جودة عالية ...

التنفيذ الصحيح وبدء المشروع يوفّر إنهاء غير محدود.

عن طريق صب المخفف الخرساني المتسار على الأضراس العلوية يمكن تشييد مبانٍ بارتفاع 4٠ طابقًا.

تجاهل أخطاء القياس أثناء الإنتاج جدار الواجهة مسبقة الصنع ولوحة جاهزة يوفّر الراحة لتطبيقات الجدران الداخلية.

يتم الحصول على الأسطح الخرسانية شديدة النعومة من أسطح المصنّحت لا يتم تليسيها بعد الخرسانة وغيرها عمليات طلاء الورق والطلاء سهلة التطبيق للغاية ويتم تنفيذ هذه المعاملات بأقل تكلفة ممكنة يجري سحبها.

## البيئة ...

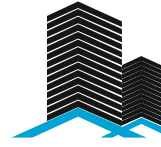
بسبب عدم استخدام الخشب مساهمتها الإيجابية معروفة.

نفقات التدفئة والتهوية التقليدية أقل من الهياكل.

# NEDEN TÜNEL KALIP SİSTEMİ

WHY TUNNEL DIE SYSTEM

لماذا نظام موت النفق



## ZİRVE KALIP

Temelden Zirveye Yükselen Değer





Personel Nezaretinde Projenize  
Uygun Hazırlanan Montaj Planlarına  
Göre Gerçekleştirilmektedir.

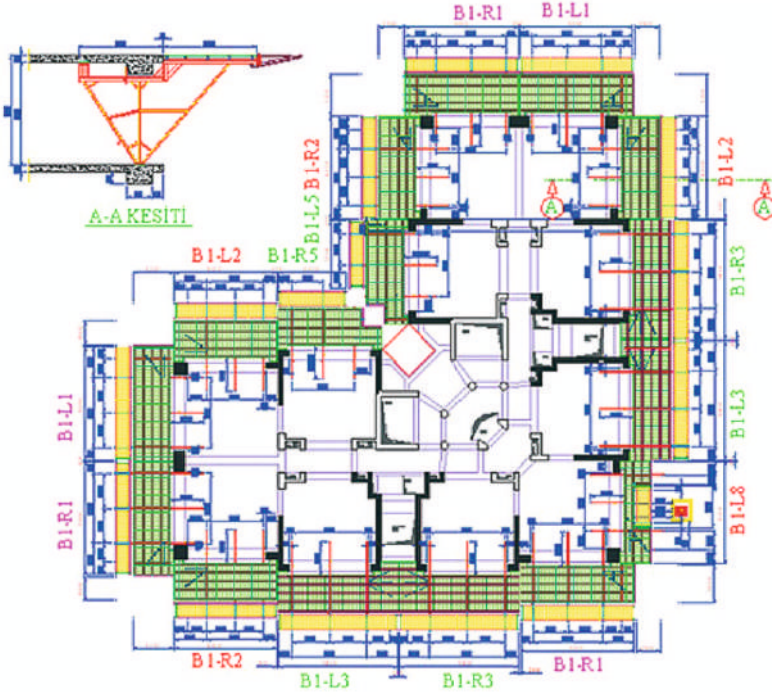
To your project under the supervision of the staff  
Appropriate Assembly Plans  
Performed According.

لمشروعك تحت إشراف الموظفين  
خطط التجميع المعدة بشكل مناسب  
أديت حسب.





## İSKELE SİSTEMLERİ | SCAFFOLDING SYSTEMS | أنظمة السقالات



## Güvenlik İskelesi

Yüksek Katlı Binalarda İş Güvenliğini Temin Etmek Maksudıyla Kullanılan İskelelerdir. Projelere Bağlı Olmak Üzere Özel Tasarımlar Gerektirmektedir. Bu Tasarımlar Firmamız Tarafından Başarı İle Yapılmaktadır.

## SCAFFOLDING SYSTEMS

Ensuring Occupational Safety in High-Rise Buildings Scaffolds Used For Purpose. Depends on Projects Requires Special Designs. It The designs are made by our company with success.

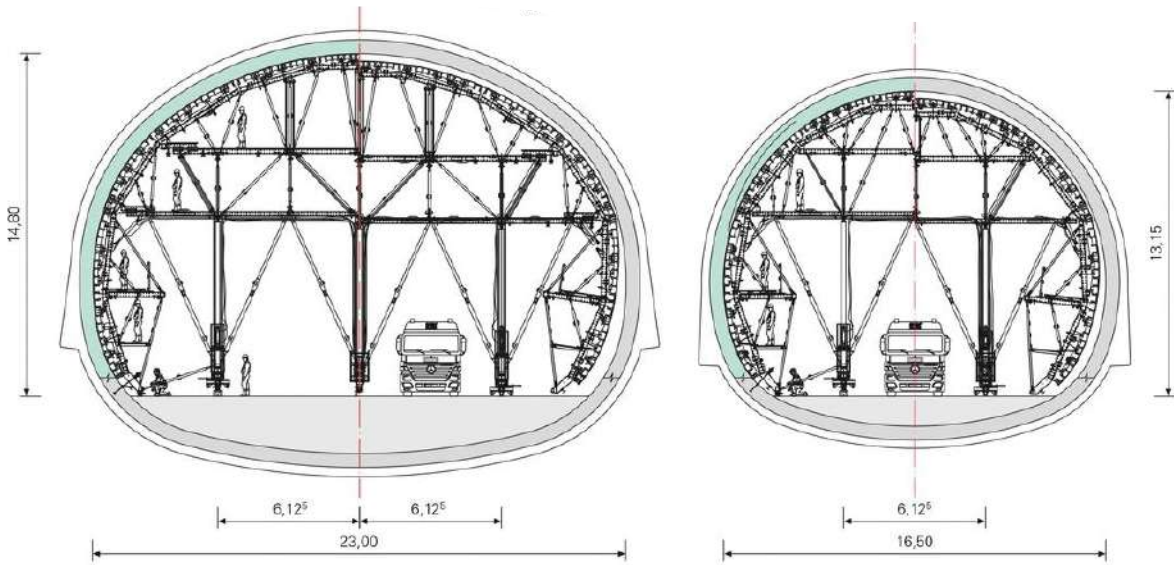
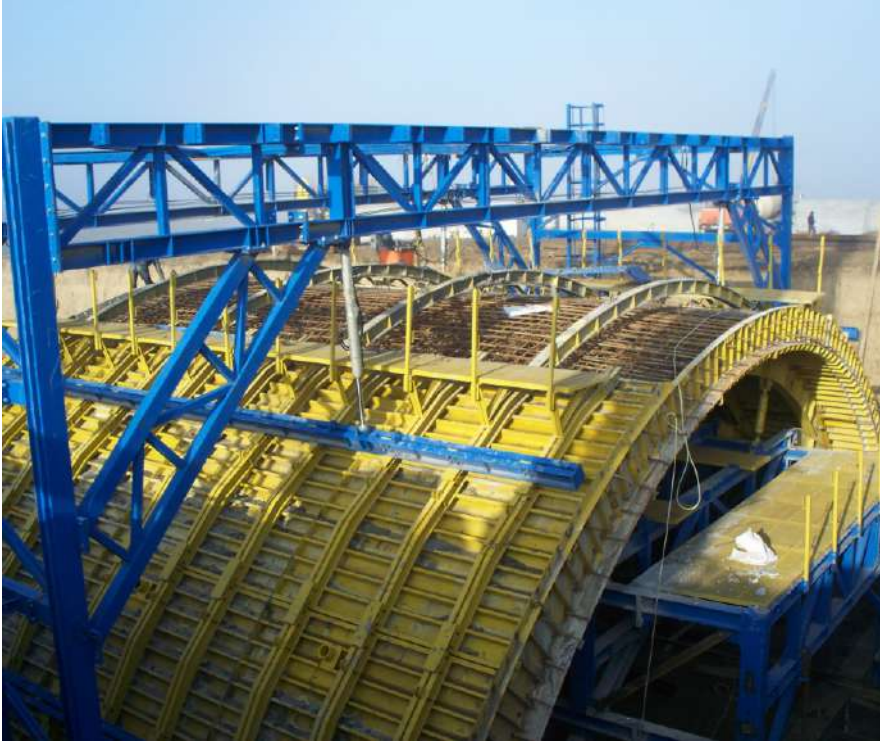
## أنظمة السقالات

ضمان السلامة المهنية في المباني الشاهقة سقالات تستخدم لغرض. يعتمد على المشاريع يتطلب تصاميم خاصة. هو - هي التصاميم مصنوعة من قبل شركتنا بنجاح.





TÜNEL KALIP PROJESİ | TUNNEL MOLD PROJECT | مشروع نفق القوالب









*Temelden Zirveye Yükselen Değer*



 Saray Mah. 24 Cad. No:5 Kahramankazan/ANKARA  
TEL: 0312 815 20 64 - 0542 419 15 95 - 0507 788 51 69  
zirvekalipmakina@gmail.com - zirvekalip.net